

KIRCHE MIT
KINDERN

Kreuzwegstationen auf dem Wallfahrtsweg zur Kobelkirche bei Westheim



Station I - Jesus wird zum Tode verurteilt

Kreuzwegstationen auf dem Wallfahrtsweg zur Kobelkirche bei Westheim.
© Foto: Markus Hildebrandt Rambe, www.kirche-mit-kindern.de



Station II - Jesus nimmt das Kreuz auf sich

Kreuzwegstationen auf dem Wallfahrtsweg zur Kobelkirche bei Westheim.
© Foto: Markus Hildebrandt Rambe, www.kirche-mit-kindern.de



Station III - Jesus fällt zum ersten Male



Kreuzwegstationen auf dem Wallfahrtsweg zur Kobelkirche bei Westheim.
© Foto: Markus Hildebrandt Rambe, www.kirche-mit-kindern.de



Station IV - Jesus begegnet seiner Mutter



Station V - Simon von Cyrene hilft das Kreuz tragen

Kreuzwegstationen auf dem Wallfahrtsweg zur Kobelkirche bei Westheim.
© Foto: Markus Hildebrandt Rambe, www.kirche-mit-kindern.de



Station VI - Veronika gibt Jesus das Schweisstuch

Kreuzwegstationen auf dem Wallfahrtsweg zur Kobelkirche bei Westheim.
© Foto: Markus Hildebrandt Rambe, www.kirche-mit-kindern.de



Station VII - Jesus fällt zum zweiten Male

Kreuzwegstationen auf dem Wallfahrtsweg zur Kobelkirche bei Westheim.
© Foto: Markus Hildebrandt Rambe, www.kirche-mit-kindern.de



Station VIII - Jesus tröstet die weinenden Frauen

Kreuzwegstationen auf dem Wallfahrtsweg zur Kobelkirche bei Westheim.
© Foto: Markus Hildebrandt Rambe, www.kirche-mit-kindern.de



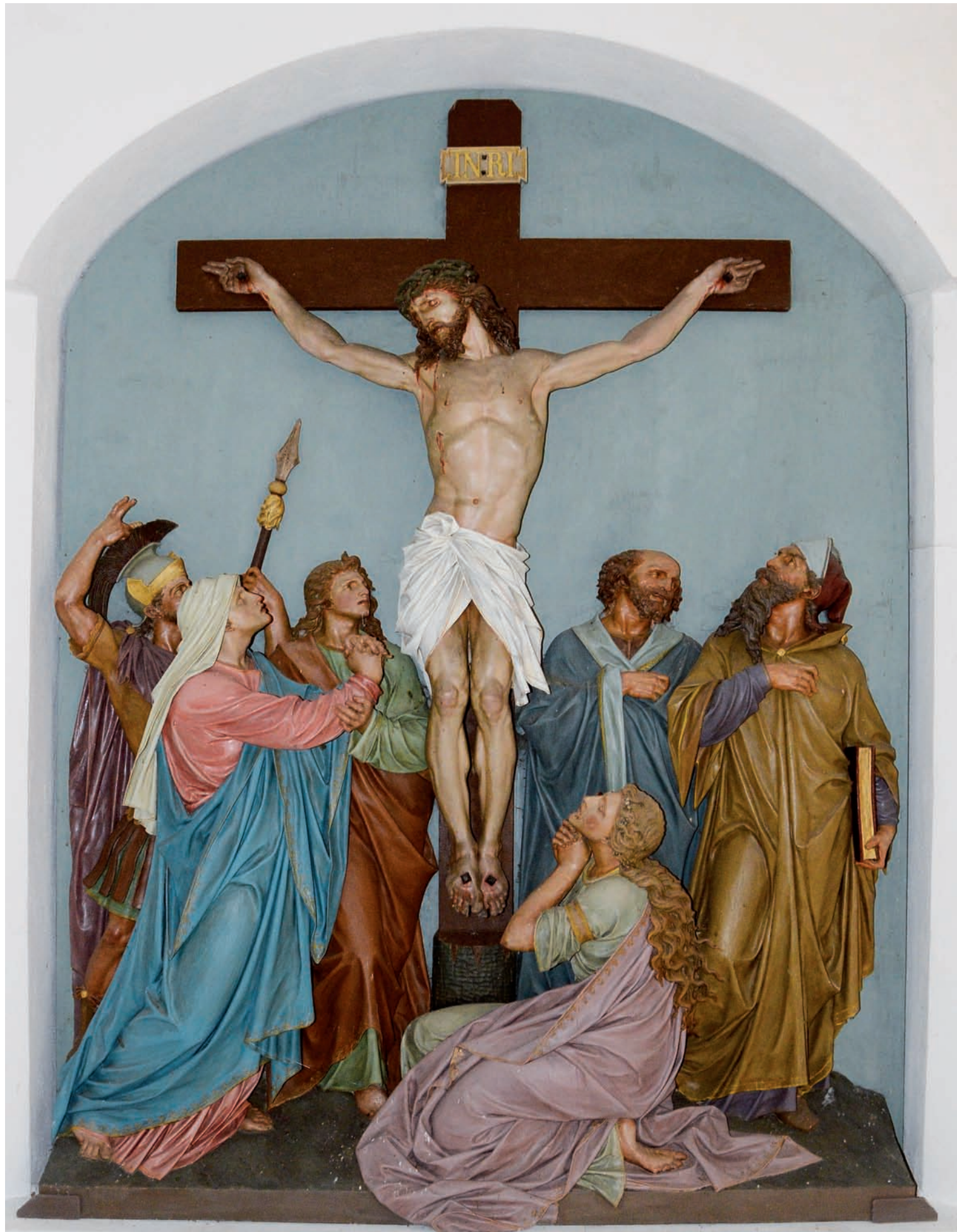
Station IX - Jesus fällt zum dritten Male



Station X - Jesus wird seiner Kleider beraubt

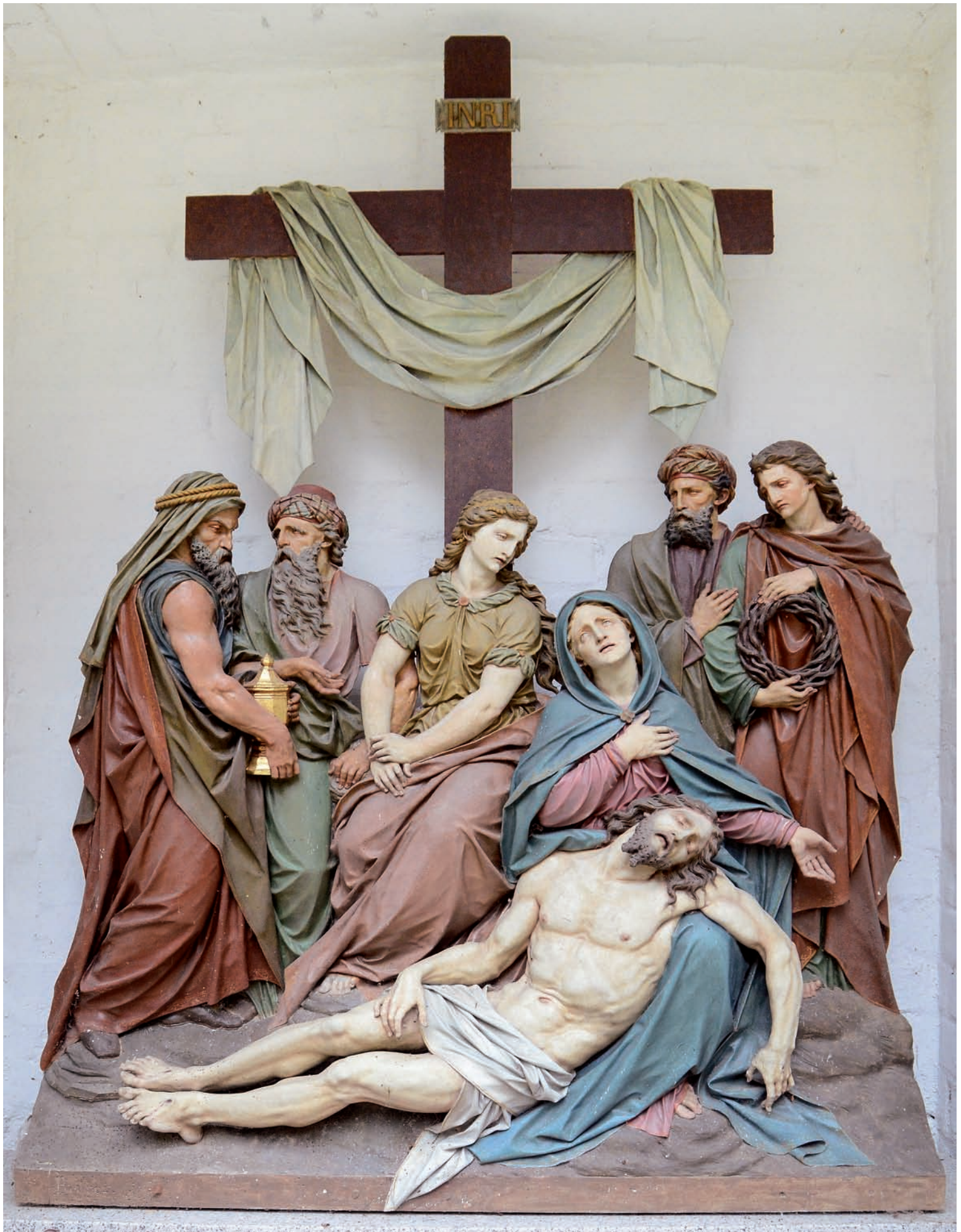


Station XI - Jesus wird an das Kreuz genagelt



Station XII - Jesus stirbt am Kreuze

Kreuzwegstationen auf dem Wallfahrtsweg zur Kobelkirche bei Westheim.
© Foto: Markus Hildebrandt Rambe, www.kirche-mit-kindern.de



Station XIII - Jesus wird vom Kreuze abgenommen



Station XIV - Jesus wird in das Grab gelegt

Kreuzwegstationen auf dem Wallfahrtsweg zur Kobelkirche bei Westheim.
© Foto: Markus Hildebrandt Rambe, www.kirche-mit-kindern.de